

ООО "АЛЬФА СТРОЙ"

КАПИТАЛЬНЫЙ РЕМОНТ МНОГОКВАРТИРНОГО  
ЖИЛОГО ДОМА, РАСПОЛОЖЕННОГО ПО АДРЕСУ:  
РК, Г. ПЕТРОЗАВОДСК, УЛ. КРАСНОФЛОТСКАЯ Д. 6

Проектная документация  
Архитектурные решения

Шифр: 52/2015-6-АР

Том: 2

ООО "АЛЬФА СТРОЙ"

КАПИТАЛЬНЫЙ РЕМОНТ МНОГОКВАРТИРНОГО  
ЖИЛОГО ДОМА, РАСПОЛОЖЕННОГО ПО АДРЕСУ:  
РК, Г. ПЕТРОЗАВОДСК, УЛ. КРАСНОФЛОТСКАЯ Д. 6

Проектная документация  
Архитектурные решения

Шифр: 52/2015-6-АР

Том: 2

Главный инженер проекта



А.В. Орлов

# Содержание тома

Обозначение	Наименование	Примечание
52/2015-6-APC	Содержание тома	2
52/2015-6-СП	Состав проектной документации	3
52/2015-6-AP.TЧ	Текстовая часть	
52/2015-6-AP	Ведомость чертежей основного комплекта АР	4
52/2015-6-AP.ПЗ	Пояснительная записка	5-6
	<u>Графическая часть</u>	
52/2015-6-AP	План 1-ого этажа М 1:100	7
52/2015-6-AP	План 2-ого этажа М 1:100	8
52/2015-6-AP	План кровли М 1:100	9
52/2015-6-AP	Фасад в осях 12-1,А-В М 1:100	10
52/2015-6-AP	Фасад в осях 1-12,В-А М 1:100	11
52/2015-6-AP	Разрез 1-1 М 1:100	12

"Проектная документация разработана в соответствии с градостроительным планом земельного участка, заданием на проектирование, градостроительным регламентом, документами об использовании земельного участка для строительства (в случае если на земельный участок не распространяется действие градостроительного регламента или в отношении его не устанавливается регламент), техническими регламентами, в том числе устанавливающими требования по обеспечению безопасной эксплуатации зданий, строений, сооружений и безопасного использования прилегающих к ним территорий, и с соблюдением технических условий"

Главный инженер проекта

*орисов*

*орисов А.В. /*

52/2015-6-APC

изм	кол.уч.	лист	N док	подпись	дата			
Разраб		Зотикова		<i>ABZ</i>		Содержание тома		
Н. контроль		Нуйкина		<i>Н.Н. Нуйкина</i>				
ГИП		Орлов		<i>Орлов</i>				
						стадия	лист	листов
						П	1	1
						ООО "АЛЬФА СТРОЙ"		

Состав проектной документации

Номер тома	Обозначение	Наименование	Примечание
1	52/2015-6-ПЗ	Раздел 1 "Пояснительная записка"	
2	52/2015-6-АР	Раздел 2 "Архитектурные решения"	
3	52/2015-6-КР	Раздел 3 "Конструктивные решения"	
4	52/2015-6-ПОКР	Раздел 4 "Проект организации капитального ремонта"	

Согласовано		

Взам. инв. №	

Подпись и дата	

Инв. № подл.	

						52/2015-6-СП		
изм.	кол.уч	лист	N док	подпись	дата	Состав проектной документации		
Разраб.	Зотикова	ABZ						
ГИП	Орлов	Orlov						
Н. контроль	Нуйкина	NUY						
						стадия лист листов		
						П 1 1		
						ООО "АЛЬФА СТРОЙ"		

Ведомость рабочих чертежей основного комплекта АР

Лист	Наименование	Примечание
1.1..1.2	Пояснительная записка	
2	План 1-ого этажа М 1:100	
3	План 2-ого этажа М 1:100	
4	План кровли М 1:100	
5	Фасады в осях 12-1,А-В М 1:100	
6	Фасады в осях 1-12,В-А М 1:100	
7	Разрез 1-1 М 1:100	

Согласовано			

Инв. № подл.	Подпись и дата	Взам. инв. №							

						52/2015-6-АР					
Изм.	Кол.уч.	Лист	№ док.	Подп.	Дата	Ведомость рабочих чертежей основного комплекта АР			Стадия	Лист	Листов
Разраб.		Зотикова		АВЗ					П	1	1
									ООО "АЛЬФА СТРОЙ"		
Н. контроль		Нуйкина									
ГИП		Орлов									

Проект капитального ремонта общего имущества в многоквартирном двухэтажном доме, расположенном по адресу: РК, г.Петрозаводск, ул.Краснофлотская, д.6, разработан на основании:

- технического задания на проектирование, утвержденного и.о. генерального директора «Фонда капитального ремонта РК» Барановым М. Н.;
- технического заключения по общему обследованию состояния конструктивных элементов и внутренних инженерных сетей, относящихся к общему имуществу МКД ООО «АЛЬФАСТРОЙ» от 21.11.2015 г.;
- технического паспорта на дом.

#### 1. Решения по генеральному плану и благоустройству

1.1 Здание многоквартирного двухэтажного жилого дома, расположенного по адресу: РК, г.Петрозаводск, ул.Краснофлотская, д.6, располагается в квартале существующей жилой застройки. Главным фасадом здание ориентировано на проезжую часть и ул. Краснофлотскую, а дворовой – на жилые застройки.

1.2 Высотная посадка здания увязана с существующим рельефом данного участка. Отвод поверхностных вод открыт по существующим уклонам.

1.3 Жилой дом имеет существующие сети электроснабжения и газоснабжения.

1.4 Подъезд автотранспорта к зданию организован с ул. Краснофлотской.

1.5. Разрывы между зданиями и сооружениями выполнены в соответствии с действующими нормами СП 4.13130.2013 «Ограничение распространения огня» и технического регламента о требованиях пожарной безопасности №123-ФЗ.

#### 2. Объемно-планировочные решения

Здание двухэтажного жилого дома:

- 2-подъездное;
- 12-квартирное;
- средняя внутренняя высота помещений – 2,79 м;
- количество однокомнатных квартир – 4, площадью 70 м<sup>2</sup>;
- количество двухкомнатных квартир – 8, площадью 246 м<sup>2</sup>;
- без подвала.

#### 3. Решения по оформлению фасадов

3.1 Цоколь-металлосайдинг "Корабельная доска" RAL 8014 (цвет уточняется Заказчиком);

3.2 Облицовка стен – металлосайдинг "Корабельная доска" RAL 1014(цвет уточняется заказчиком);доборные элементы (соединительные планки, внешние и внутренние углы ,околооконные планки, отливы) – RAL 9003 (белый) ;

3.3 Карниз – окраска фасадной акриловой краской, RAL 9003 (белый);

3.4 Покрытие кровли (существующей) – профлист металлический оцинкованный;

Согласовано		

Взам.инв. №	
Подпись и дата	

Инв.№ подл.	

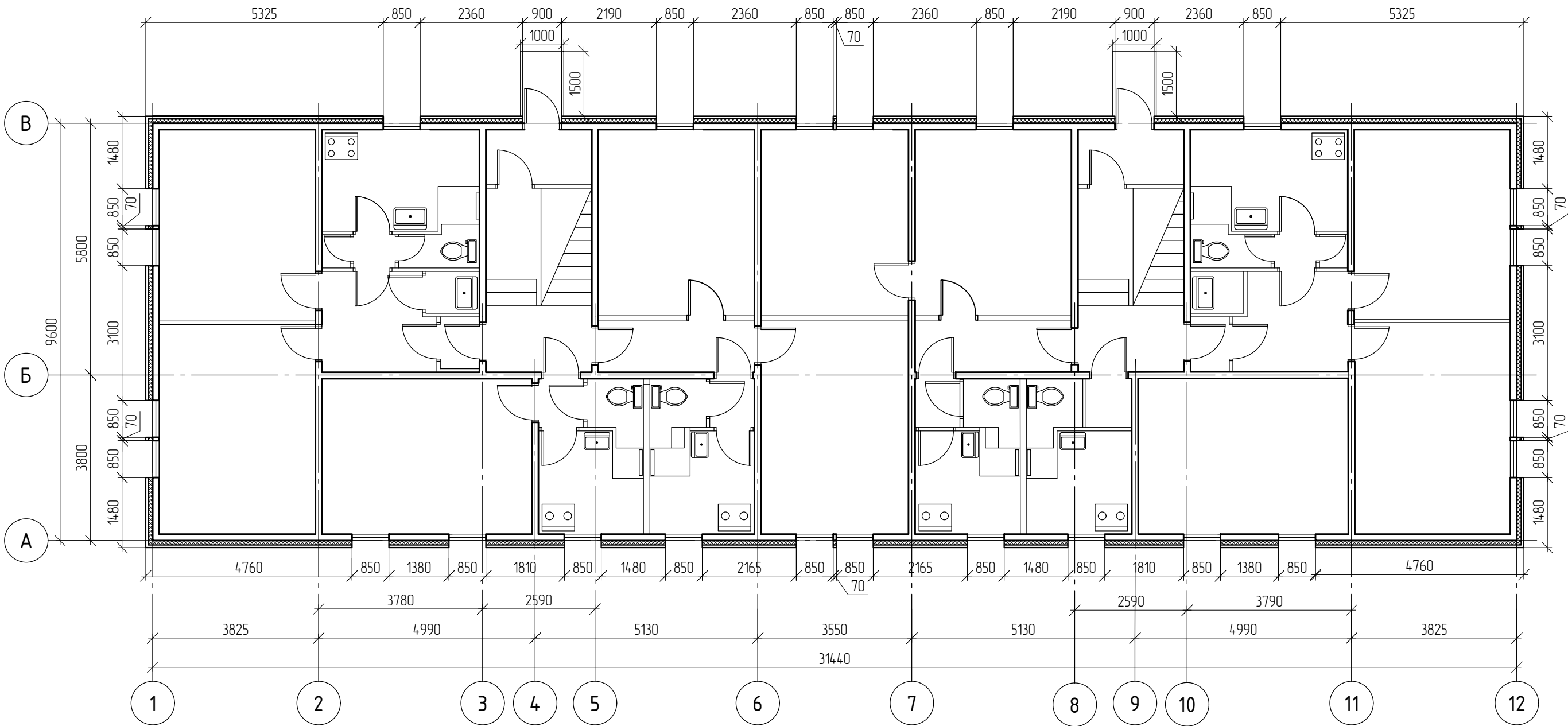
52/2015-6-АР.ПЗ					
изм.	кол.уч.	лист	№ док	подпись	дата
Разраб.	Зотикова			<i>АВЗ</i>	
Н. контроль	Нуйкина			<i>Н. Нуйкина</i>	
ГИП	Орлов			<i>Орлов</i>	
Пояснительная записка					
			стадия	лист	листов
			П	1.1	7
ООО "АЛЬФА СТРОЙ"					

#### 4.Решения по естественному освещению

4.2 В качестве оконных заполнений применены оконные блоки из поливинилхлоридных профилей с двойным остеклением, допускающие их открытие для проветривания помещения и чистки стекол.

[illegible]

План 1-ого этажа  
М 1:100

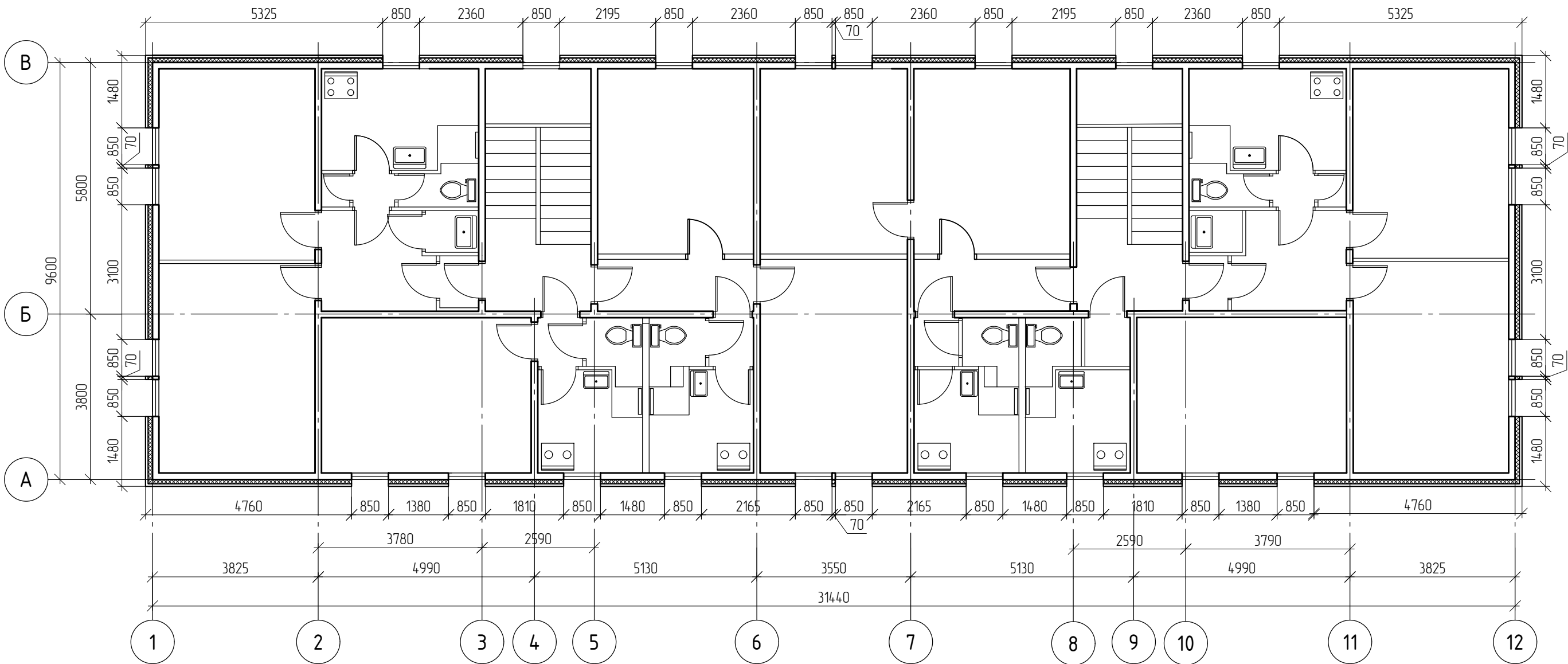


						52/2015-6-AP			
						Фонд капитального ремонта Республики Карелии			
изм.	кол.уч.	лист	N док	подпись	дата	Капитальный ремонт МКД, расположенного по адресу: РК,г.Петрозаводск,ул. Краснофлотская,д.6	стадия	лист	листов
Разраб.		Зотикова		ABV			П	2	7
N. контроль		Нуйкина				План 1-ого этажа М 1:100	ООО "АЛЬФА СТРОЙ"		
ГИП		Орлов							

Примечание:  
1.Разрез 1-1 см.лист 7



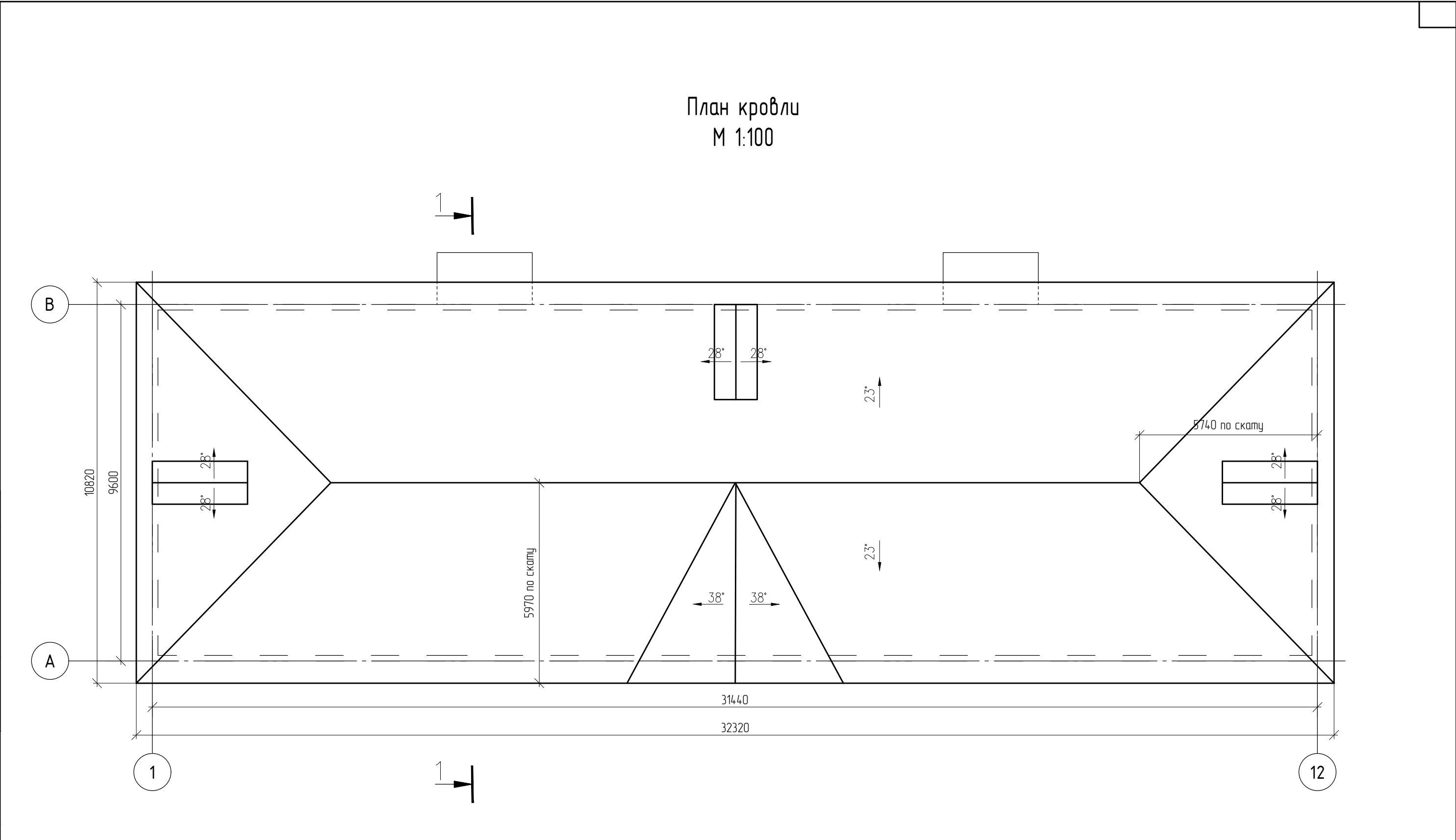
План 2-ого этажа  
М 1:100



						52/2015-6-AP				
						Фонд капитального ремонта Республики Карелии				
изм.	кол.уч.	лист	N док	подпись	дата					
Разраб.		Зотикова		ABV		Капитальный ремонт МКД, расположенного по адресу: РК,г.Петрозаводск,ул. Краснофлотская,д.6		стадия	лист	листов
								П	3	7
Н. контроль		Нуйкина				План 2-ого этажа М 1:100		ООО "АЛЬФА СТРОЙ"		
ГИП		Орлов								

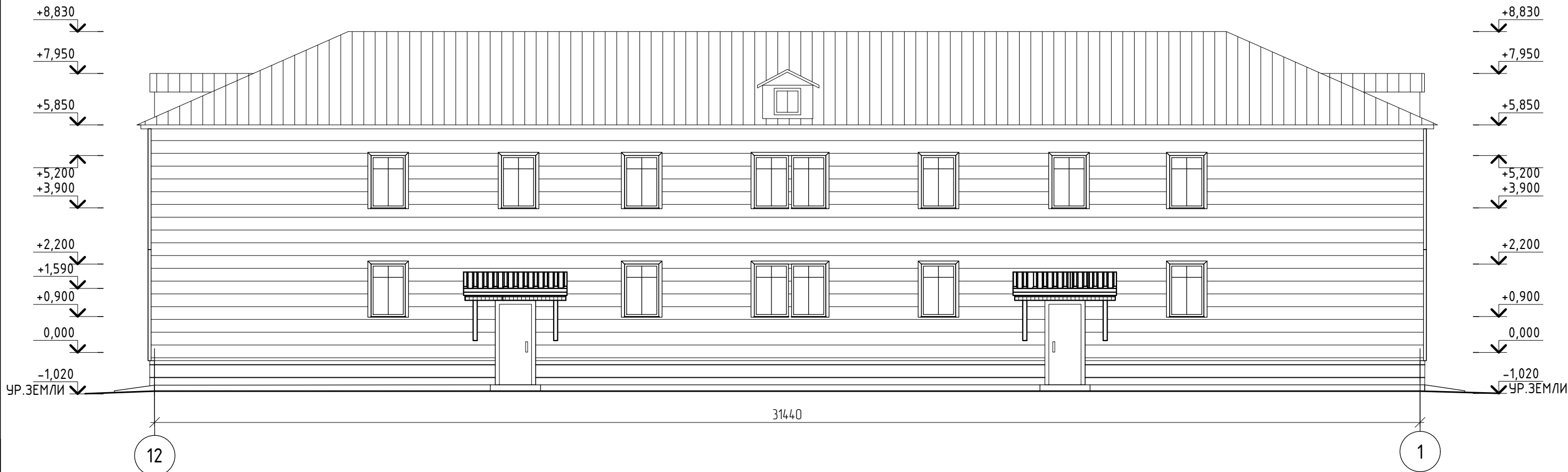
Примечание:  
1.Разрез 1-1 см.лист 7

Согласовано				Взам.инв. №		Подпись и дата		Инв.№ подл.	

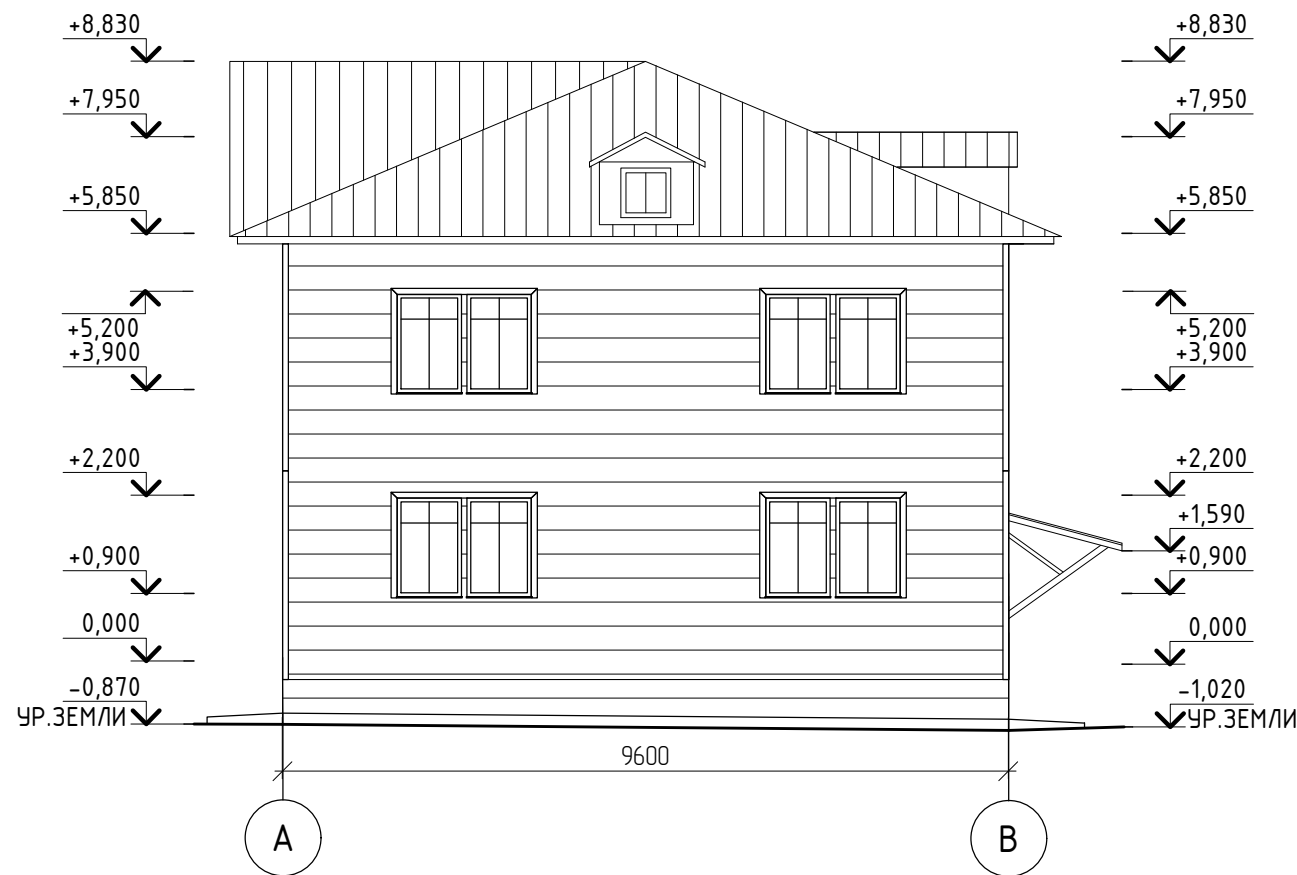


						52/2015-6-AP				
						Фонд капитального ремонта Республики Карелии				
изм.	кол.уч	лист	N док	подпись	дата					
Разраб.		Зотикова		AB/		Капитальный ремонт МКД, расположенного по адресу: РК,г.Петрозаводск,ул. Краснофлотская,д.6		стадия	лист	листов
								П	4	7
Н. контроль		Нуйкина		В.Орлов		План кровли М 1:100		ООО "АЛЬФА СТРОЙ"		
ГИП		Орлов		Орлов						

Фасад в осях 12-1  
М 1:100



Фасад в осях А-В  
М 1:100



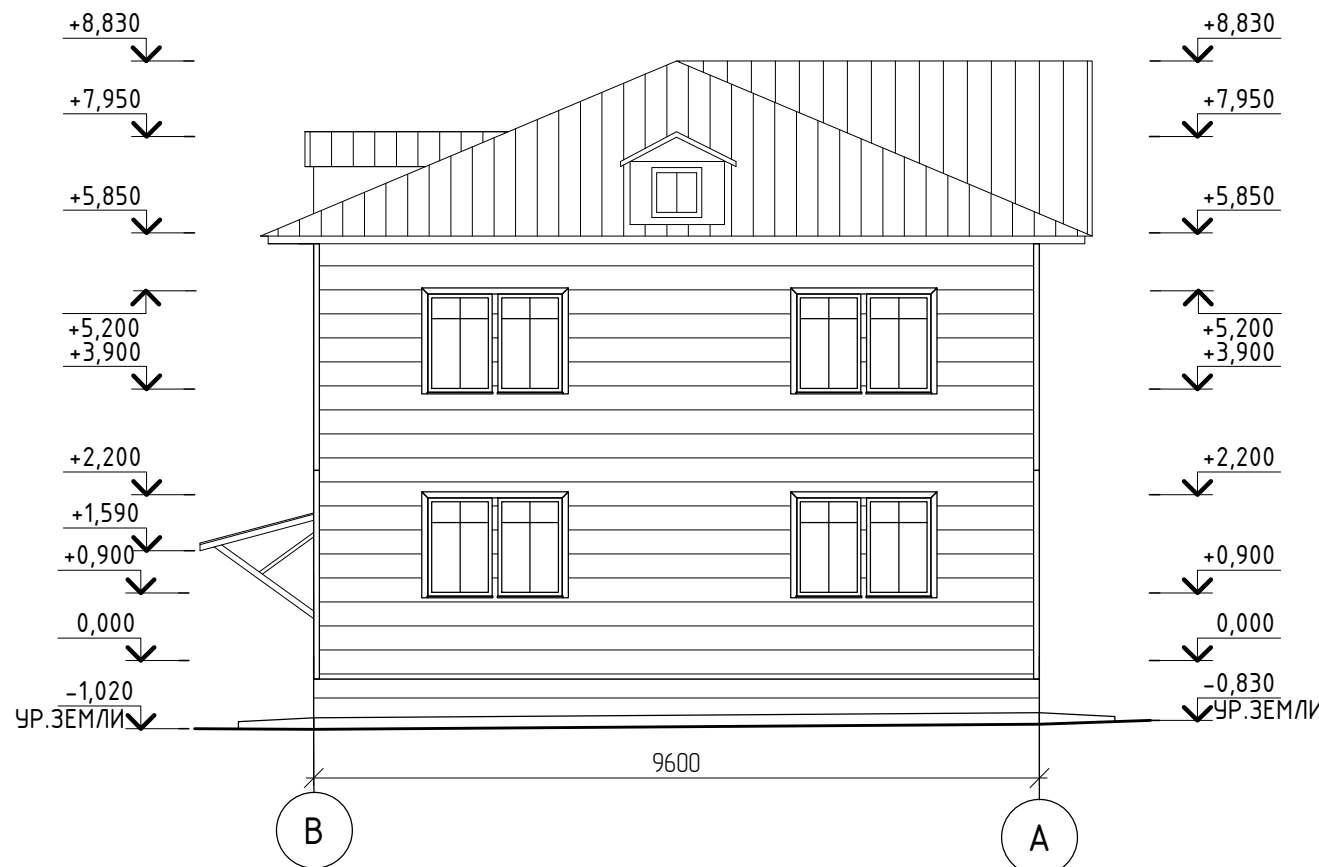
Примечание:  
1.Цветовое решение уточняется Заказчиком

						52/2015-6-AP			
						Фонд капитального ремонта Республики Карелии			
изм.	кол.уч	лист	N док	подпись	дата	Капитальный ремонт МКД, расположенного по адресу: РК,г.Петрозаводск,ул. Краснофлотская,д.6	стадия	лист	листов
Разраб.		Зотикова		ABV			П	5	7
						Фасады в осях 12-1;А-В М 1:100	ООО "АЛЬФА СТРОЙ"		
Н. контроль		Нцуйкина							
ГИП		Орлов							

Фасад в осях 1-12  
М 1:100



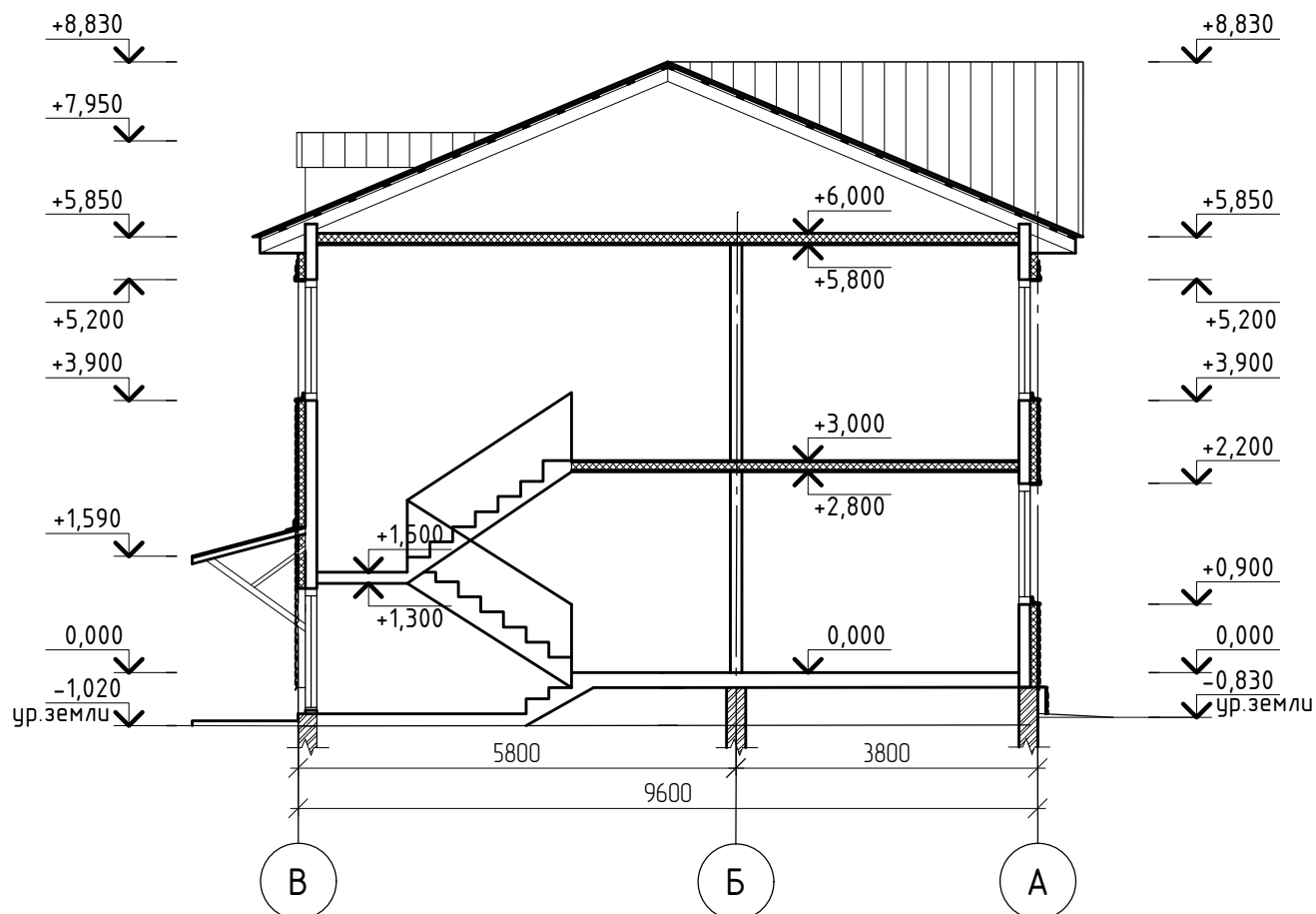
Фасад в осях В-А  
М 1:100



Примечание:  
1.Цветовое решение уточняется Заказчиком

						52/2015-6-AP			
						Фонд капитального ремонта Республики Карелии			
изм.	кол.уч	лист	N док	подпись	дата	Капитальный ремонт МКД, расположенного по адресу: РК,г.Петрозаводск,ул. Краснофлотская,д.6	стадия	лист	листов
Разраб.		Зотикова		ABV			П	6	7
						Фасады в осях 1-12;В-А М 1:100	ООО "АЛЬФА СТРОЙ"		
Н. контроль		Нуйкина							
ГИП		Орлов							

# Разрез 1-1 М 1:100



Согласовано

Взам. инв. №

Подпись и дата

Инв. № подл.

52/2015-6-АР

Фонд капитального ремонта Республики Карелия

изм.	кол.уч.	лист	№ док.	подпись	дата
Разраб.		Зотикова		<i>ABV</i>	
Н. контроль		Нуйкина		<i>[Signature]</i>	
ГИП		Орлов		<i>[Signature]</i>	

Капитальный ремонт МКД,  
расположенного по адресу:  
РК,г.Петрозаводск,ул. Краснофлотская,д.6

Разрез 1-1  
М 1:100

стадия	лист	листов
П	7	7

ООО "АЛЬФА СТРОЙ"